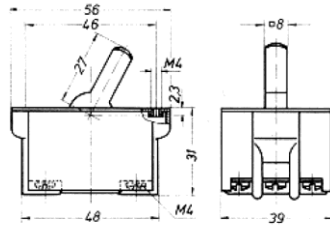
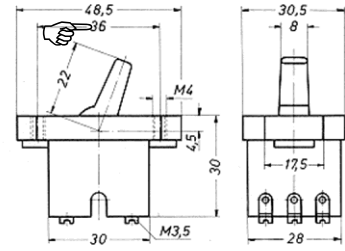


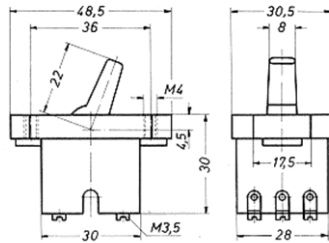
# Dreipolige Geräteschalter



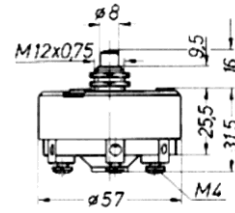
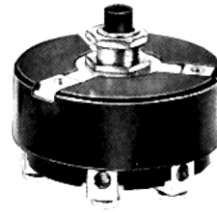
G1/0331.0103 Ausschalter mit Gummidichtung  
16(6)A/380V



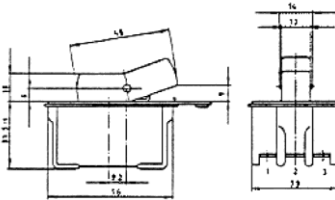
G1/0350.0101 Ausschalter  
10(4)A/250V



G1/0350.2101 Ausschalter mit 9 Anschlussklemmen  
10(4)A/250V

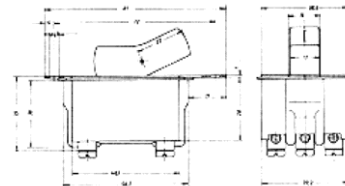
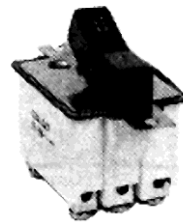


G1/1330.0101 Schliesser  
25(10)A/380V



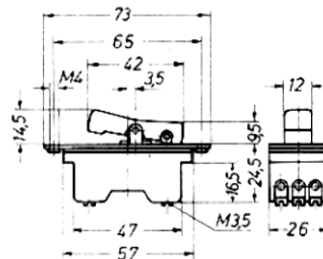
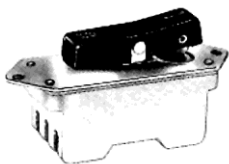
G1/0344.0102 Ausschalter mit einer Befestigungslasche  
25A/380V

geeignet für Vibriernadeln

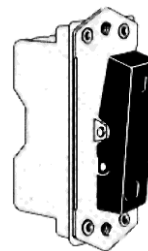


G1/0344.0401 Ausschalter mit zwei  
Befestigungslaschen  
25A/380V

geeignet für Vibriernadeln BOSCH



G1/1352.0101 Ausschalter 6(6)A/380V  
Gummischutzkappe siehe Seite 111



G5/A.432N1 Lochdistanz 55 mm  
G5/A.432N2 Lochdistanz 58 mm  
G5/A.432N3 Lochdistanz 65 mm

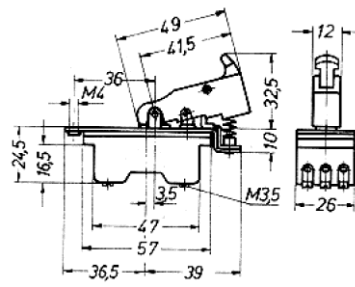
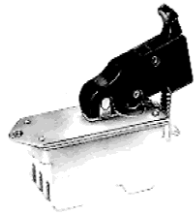
Ausschalter

G5/A.432 15(10)A/380V

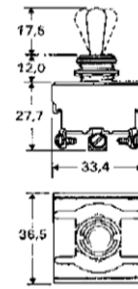
Masse wie  
G1/1352.0101

Gummischutzkappe siehe  
Seite 111

Auslauftype: lieferbar nur solange Vorrat!



G1/1363.0101

Schliesser mit Arretierung  
6(6)A/380VG3/93A413A Dreipoliger Ausschalter  
G3/93A416A Dreipoliger Umschalter  
G3/93A116A dito mit Nullstellung  
10A/250V
 **Auslauftype: lieferbar nur solange Vorrat!**